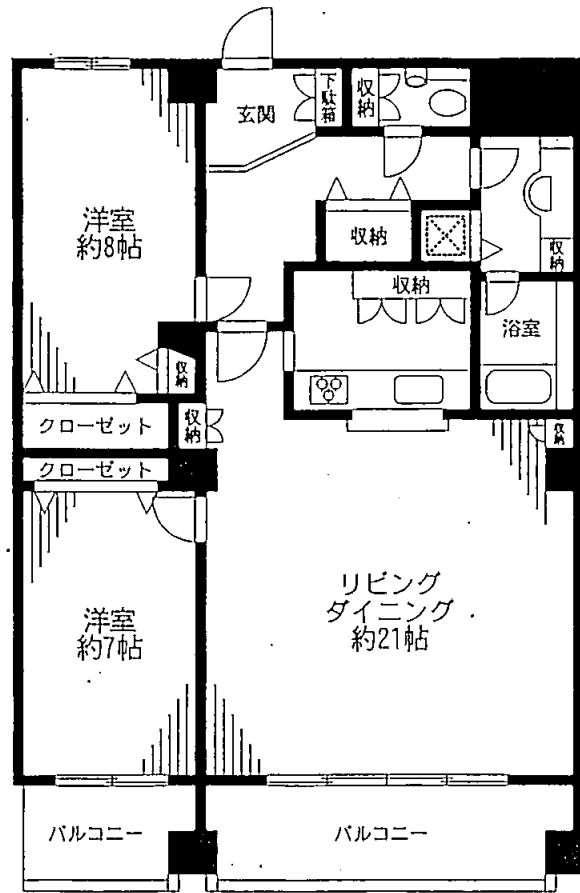
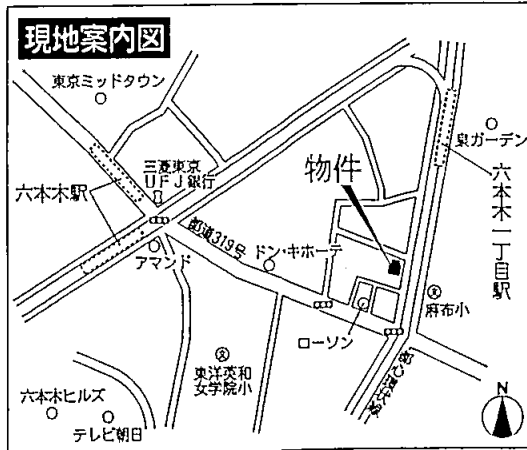


売マンション

- ★夜間オートロック！外壁タイル貼り！
- ★南向き！陽あたり・眺望 良好！
- ★駅 徒歩3分！買物・交通 至便！
- ★設備充実！管理体制 良好！
- ★敷地内駐車場空き有！（シャッター・屋根付）



物件名	アンバサダー六本木		
最寄駅	六本木一丁目		
間取り	2LDK		
価格			
所在地	東京都港区六本木 3-16-13		
交通	南北線「六本木一丁目」駅 徒歩3分 日比谷線「六本木」駅 徒歩8分		
建築構造	鉄骨鉄筋コンクリート造11階建9階部分		
専有面積	83.28㎡	バルコニー	11.97㎡
築年数	昭和54年2月	総戸数	120戸
管理方式	日勤	土地権利	所有権
施主	豊栄土地開発	施工会社	西松建設
管理会社	三井不動産住宅サービス 株式会社		
管理費	20,900円	積立金	20,900円
現況	空室	引渡日	相談
設備	オートロック・エアコン3機・3口IHクッキングヒーター フローリング・浴室換気乾燥機・ウォシュレット 浴室TV・24時間換気・光ファイバー オープンレンジ・BS7アンテナ		
備考			

※図面と現況が異なる場合は現況を優先いたします。

平成 17 年 8 月 スケルトンからのフルリフォーム済み！

東京都知事免許(5)第62482号 (社)東京都宅地建物取引業協会会員

盛徳住販 株式会社

〒106-0032 東京都港区六本木3丁目16番23号

TEL 03(5562)5555

FAX 03(5562)5522

- 手数料 3%お支払い致します。
- 取引態様 (代理)
- 情報公開日

中古マンション買取ります
情報おまちしております